



СОВЕТ ДЕПУТАТОВ
МУНИЦИПАЛЬНОГО ОКРУГА ПРЕСНЕНСКИЙ

РЕШЕНИЕ

26.12.2017 № 6/7/79-СД

**О депутатском запросе к руководителю
Департамента транспорта и развития дорожно-
транспортной инфраструктуры города Москвы
Ликсутову М.С. депутата Совета депутатов Ромашкевич А.Ю.**

Руководствуясь статьей 9 Устава муниципального округа Пресненский,

Совет депутатов решил:

1. Считать настоящее обращение депутатским запросом (приложение).
2. Направить обращение к руководителю Департамента транспорта и развития дорожно-транспортной инфраструктуры города Москвы Ликсутову М.С.
3. Опубликовать настоящее решение на официальном сайте www.presnyavto.ru.
4. Настоящее решение вступает в силу со дня принятия.
5. Контроль за выполнением настоящего решения возложить депутата Совета депутатов Ромашкевич А.Ю.

**Заместитель Председателя
Совета депутатов МО
Пресненский**

Д.П. Юмалин

**Руководителю Департамента
транспорта и развития дорожно-
транспортной инфраструктуры
города Москвы**

М.С. Ликсутову

127994, г. Москва,
ул. Садовая-Самотечная, д.1

Уважаемый Максим Станиславович!

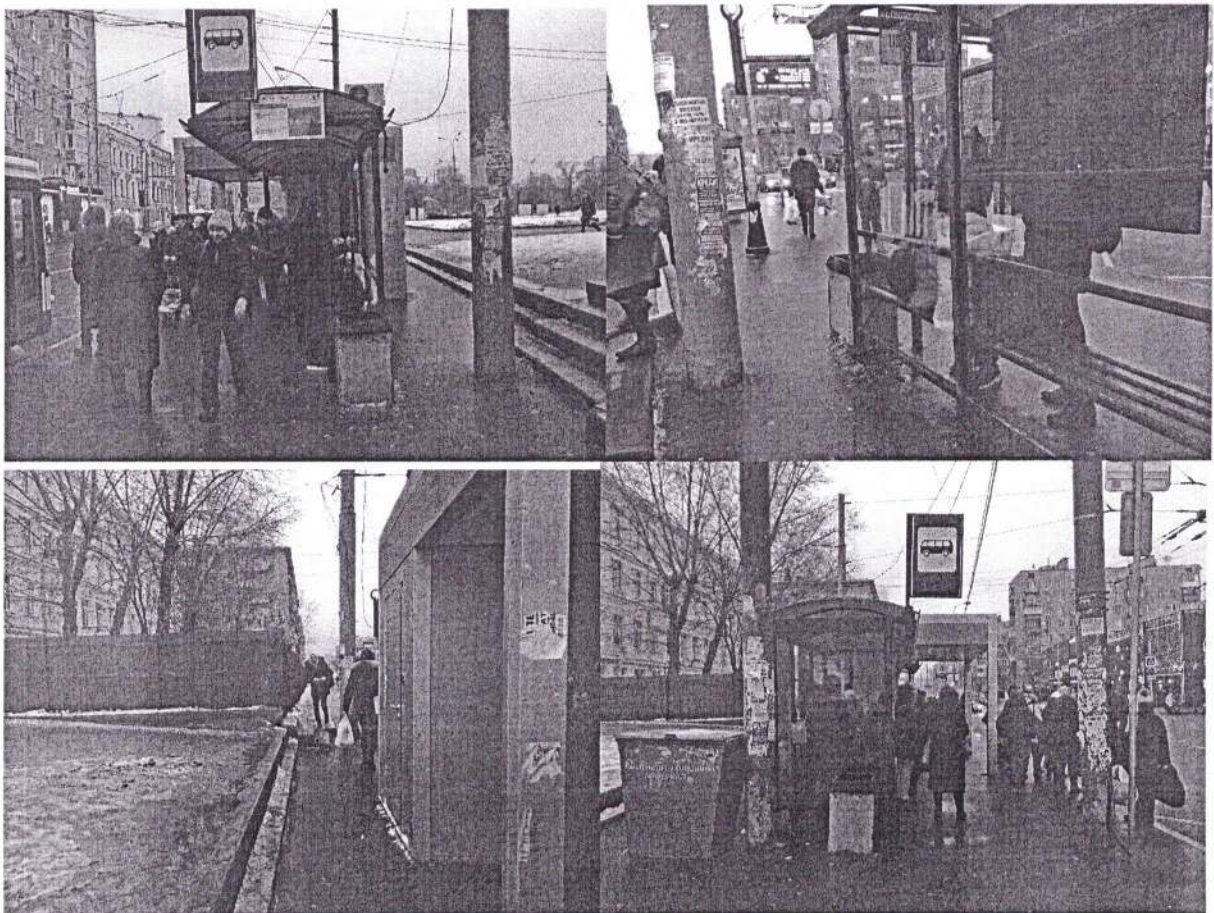
Предлагаем рассмотреть вопрос о переносе остановки наземного общественного транспорта “Метро ул. 1905 года” по направлению из центра на новое место.

В настоящий момент остановка располагается на узком, но оживленном тротуаре на углу дома 1к2А по Пресненскому валу и включает несколько остановочных павильонов, в том числе массивный неработающий павильон для продажи билетов.

Остановка используется автобусным маршрутом 12, троллейбусным 54 и т18, что обеспечивает плотный пассажиропоток. В пиковые часы пассажиры, ожидающие транспорт, практически полностью перекрывают тротуар, оставляя для прохода людей узкую и явно не предназначенную для движения пешеходов полосу за остановочными павильонами.

После демонтажа нелегальных торговых киосков на площади Пресненская застава появилась возможность перенести остановку в более подходящее для этого место — на несколько метров ближе к перекрестку Пресненского вала и ул. Красная Пресня. Это позволит разделить пассажиров, ожидающих транспорта, и поток пешеходов, следующих по Пресненскому валу в направлении метро, сделает пешеходное движение более упорядоченным и комфортным.

Текущее расположение остановочных павильонов



Улучшенное размещение остановочных павильонов

