



МУНИЦИПАЛЬНОЕ СОБРАНИЕ
ВНУТРИГОРОДСКОГО МУНИЦИПАЛЬНОГО ОБРАЗОВАНИЯ
ПРЕСНЕНСКОЕ
В ГОРОДЕ МОСКВЕ

РЕШЕНИЕ

22.01.2015 № 50/4/922-МС

О согласовании установки ограждающего устройства (шлагбаума) на придомовой территории во внутригородском муниципальном образовании Пресненское в городе Москве по адресу: Сытинский пер., д.5/10, стр.3

На основании пункта 5 части 2 Закона города Москвы от 11 июля 2012 года № 39, в соответствии с Постановлением Правительства Москвы от 02 июля 2013 года № 428 - ПП «О порядке установки ограждений на придомовых территориях в городе Москве», рассмотрев протокол общего собрания собственников помещений от 27 декабря 2014 года,

муниципальное Собрание решило:

1.Согласовать установку ограждающего устройства (шлагбаума) на придомовой территории во внутригородском муниципальном образовании Пресненское в городе Москве по адресу: Сытинский пер., д.5/10, стр.3.

2.Собственникам помещений в многоквартирном доме при установке и последующей эксплуатации ограждающего устройства (шлагбаума) обеспечить круглосуточный и беспрепятственный проезд на придомовую территорию пожарной техники, транспортных средств правоохранительных органов, скорой медицинской помощи, служб Министерства Российской Федерации по делам гражданской обороны, чрезвычайным ситуациям и ликвидации последствий стихийных бедствий, организаций газового хозяйства и коммунальных служб.

3.Направить настоящее решение главе управы Пресненского района города Москвы, выдать решение лицу, уполномоченному на представление интересов собственников помещений в многоквартирном доме по вопросам, связанным с установкой ограждающих устройств и их демонтажем.

4.Опубликовать настоящее решение в бюллетене «Московский муниципальный вестник» и разместить на официальном сайте www.presnyavmo.ru.

5.Настоящее решение вступает в силу со дня его принятия.

6.Контроль за выполнением настоящего решения возложить на Руководителя внутригородского муниципального образования Пресненское в городе Москве Петрова П.П., депутата муниципального Собрания Денисенко Т.И.

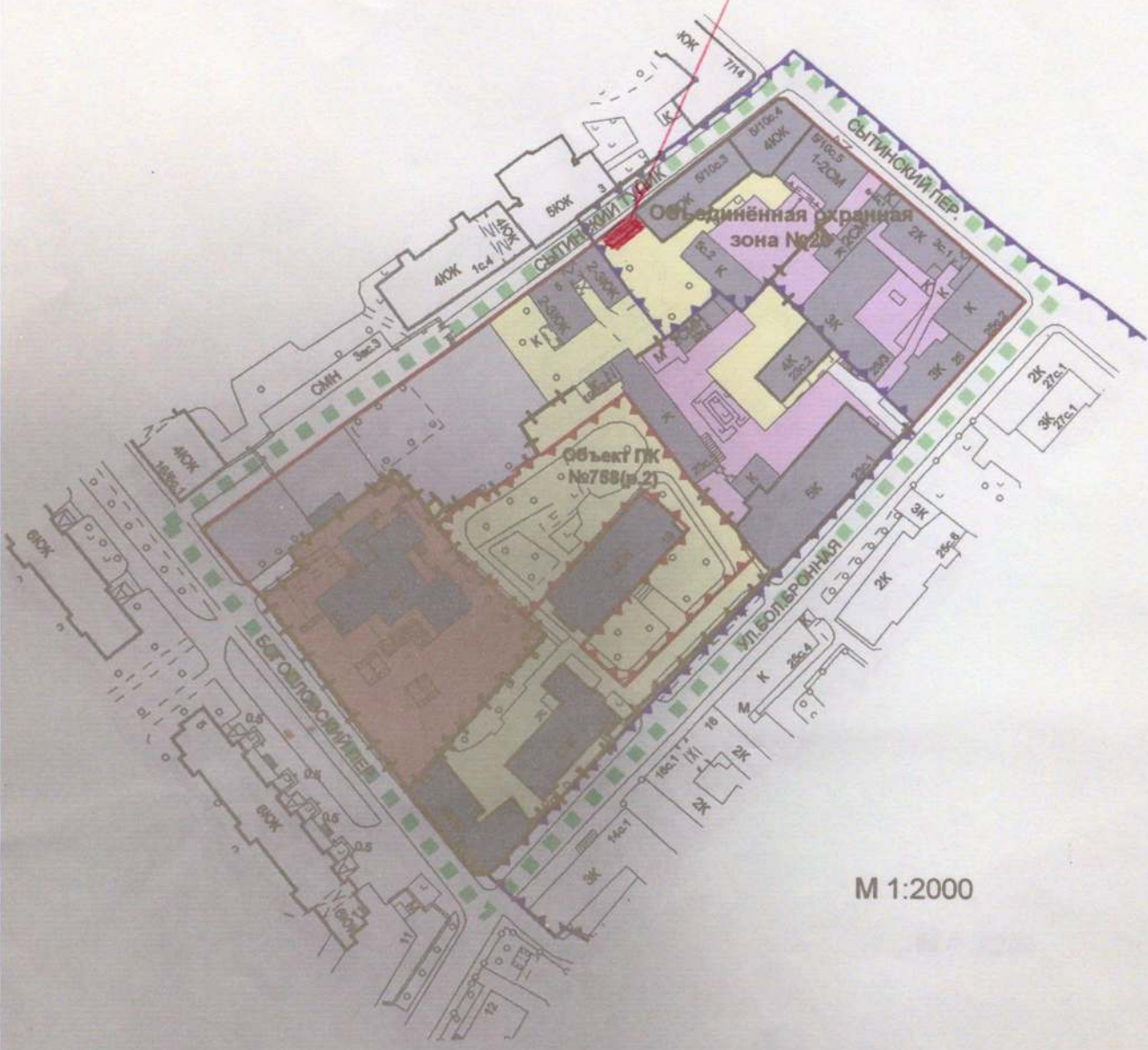
**Руководитель внутригородского
Муниципального образования
Пресненское в городе Москве**

П.П.Петров

СУЩЕСТВУЮЩЕЕ ПОЛОЖЕНИЕ










Пресненский район
Квартал №237 (часть)

МЕСТО УСТАНОВКИ



М 1:2000

УСЛОВНЫЕ ОБОЗНАЧЕНИЯ

- | | | | |
|---|---|---|--------------------------------------|
|  | ГРАНИЦА РАЗРАБОТКИ ПРОЕКТА |  | ТЕРРИТОРИИ ОРГАНИЗАЦИЙ И УЧРЕЖДЕНИЙ |
|  | ГРАНИЦЫ ОБЪЕДИНЕННОЙ ОХРАНОЙ ЗОНЫ ПАМЯТНИКОВ ИСТОРИИ И КУЛЬТУРЫ |  | ЖИЛЫЕ ТЕРРИТОРИИ |
|  | ГРАНИЦА ОБЪЕКТА ПРИРОДНОГО КОМПЛЕКСА |  | ТЕРРИТОРИИ ШКОЛ И ДЕТСКИХ УЧРЕЖДЕНИЙ |
|  | КРАСНАЯ ЛИНИЯ |  | СТРОИТЕЛЬНЫЕ ПЛОЩАДКИ |
|  | ИМЕЮЩИЕСЯ ОГРАЖДЕНИЯ |  | ЗДАНИЯ И СООРУЖЕНИЯ |