



МУНИЦИПАЛЬНОЕ СОБРАНИЕ
ВНУТРИГОРОДСКОГО МУНИЦИПАЛЬНОГО ОБРАЗОВАНИЯ
ПРЕСНЕНСКОЕ
В ГОРОДЕ МОСКВЕ

РЕШЕНИЕ

20.11.2014 № 47/16/834-ис

О согласовании установки ограждающего устройства (шлагбаума) на придомовой территории во внутригородском муниципальном образовании Пресненское в городе Москве по адресу: Шелепихинская набережная, д. 20

На основании пункта 5 части 2 Закона города Москвы от 11 июля 2012 года № 39, в соответствии с Постановлением Правительства Москвы от 02 июля 2013 года № 428 - ПП «О порядке установки ограждений на придомовых территориях в городе Москве», рассмотрев протокол общего собрания собственников помещений от 30 октября 2014 года,

муниципальное Собрание решило:

1.Согласовать установку ограждающего устройства (шлагбаума) на придомовой территории во внутригородском муниципальном образовании Пресненское в городе Москве по адресу: Шелепихинская набережная, д.20.

2.Собственникам помещений в многоквартирном доме при установке и последующей эксплуатации ограждающего устройства (шлагбаума) обеспечить круглосуточный и беспрепятственный проезд на придомовую территорию пожарной техники, транспортных средств правоохранительных органов, скорой медицинской помощи, служб Министерства Российской Федерации по делам гражданской обороны, чрезвычайным ситуациям и ликвидации последствий стихийных бедствий, организаций газового хозяйства и коммунальных служб.

3.Направить настоящее решение лицу, уполномоченному на представление интересов собственников помещений в многоквартирном доме по вопросам, связанным с установкой ограждающих устройств и их демонтажем, главе управы Пресненского района города Москвы не позднее 5 рабочих дней со дня его принятия.

4.Опубликовать настоящее решение в бюллетене «Московский муниципальный вестник» и разместить на официальном сайте www.presnyavmo.ru.

5.Настоящее решение вступает в силу со дня его принятия.

6.Контроль за выполнением настоящего решения возложить на Руководителя внутригородского муниципального образования Пресненское в городе Москве Петрова П.П., депутата муниципального Собрания Алатырцеву Л.А.

**Руководитель внутригородского
Муниципального образования
Пресненское в городе Москве**

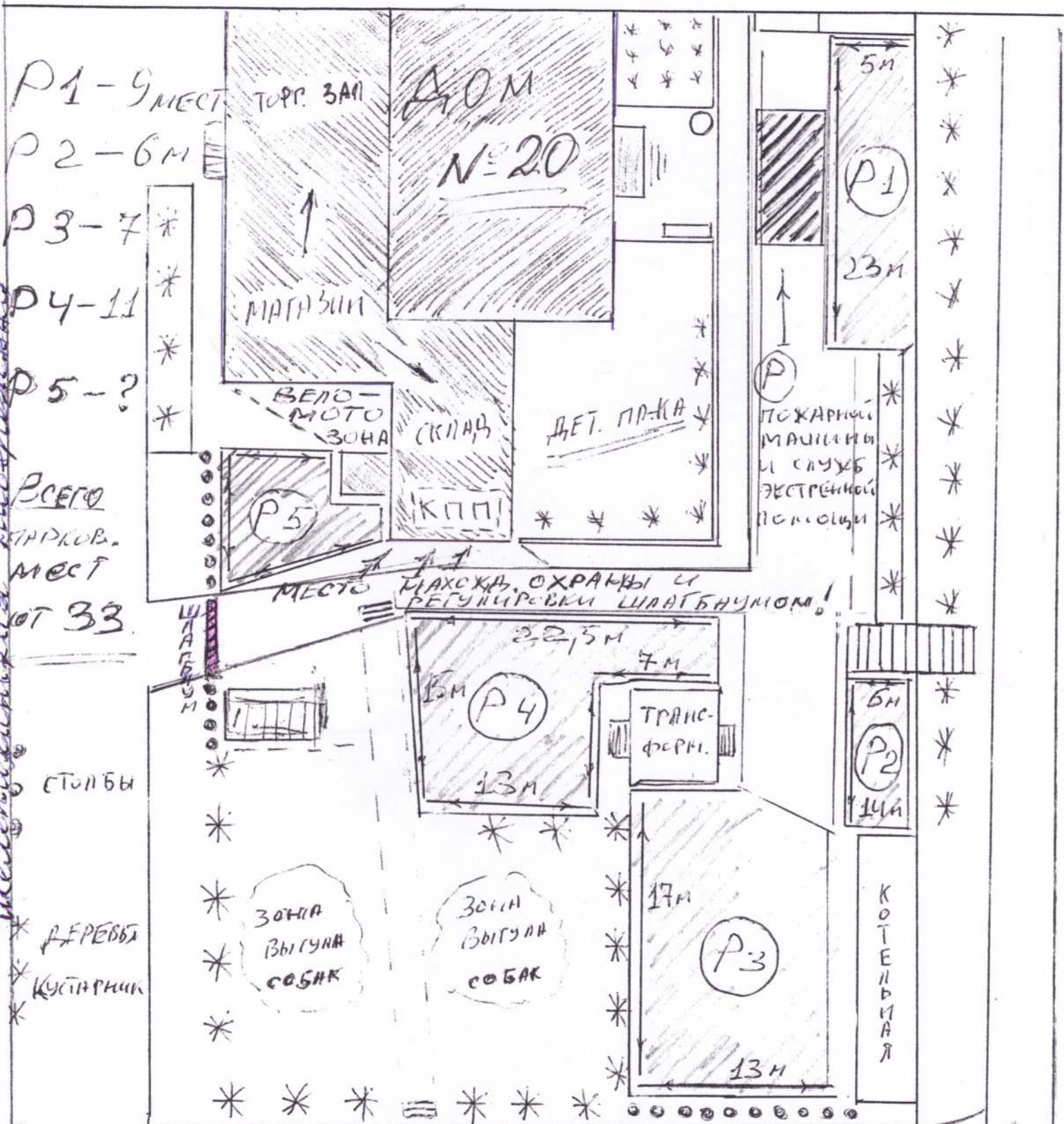
П.П.Петров

(1/1 ЛАЭИ)
- проект -

ПАРКОВОЧНЫХ

ЗОН

У ДУМА 20 ПО ШЕРЕГЛИХИНСКОЙ НАБЕРЕЖНОЙ



! СХЕМА РАЗМЕТКИ (P) — ПРИВЕДЕНА ОТДЕЛЬНО !

P1 - P4 : ДЛЯ ЖИТЕЛЕЙ И ГОСТЕЙ ДОМА

P5 : ДЛЯ ЛИЧНОГО И СЛУЖЕБНОГО ТР-ТА МАГАЗИНА

РАЗМЕРЫ ПАРКОВОЧНЫХ МЕСТ ОКОЛО 2,5 X 5 МЕТРОВ